

УТВЕРЖДАЮ:



Начальник Управления
социальной защиты населения
по Кондинскому району
Т.М. Крылова
«02» сентября 2020 года.

**ПАСПОРТ ДОСТУПНОСТИ
объекта социальной инфраструктуры (ОСИ)
№ 1.**

1. Общие сведения об объекте

- 1.1. Наименование (вид) объекта: Главный корпус бюджетного учреждения Ханты-Мансийского автономного округа – Югры «Кондинский районный комплексный центр социального обслуживания населения».
- 1.2. Адрес объекта: Российская Федерация, 628200, Ханты-Мансийский автономный округ – Югра, Кондинский район, пгт. Междуреченский, ул. Комбинатская, дом № 2.
- 1.3. Сведения о размещении объекта:
- отдельно стоящее трехэтажное здание общей площадью 7411,7 кв.м.;
 - наличие прилегающего земельного участка (да, нет): да, 25900 кв.м.
- 1.4. Год постройки здания 2007, последнего капитального ремонта: нет.
- 1.5. Дата предстоящих плановых ремонтных работ: текущего – 2021, капитального – не установлена.

Сведения об организациях, расположенных на объекте:

- 1.6. Название организации (учреждения), (полное юридическое наименование – согласно Уставу, краткое наименование): бюджетное учреждение Ханты-Мансийского автономного округа – Югры «Кондинский районный комплексный центр социального обслуживания населения» (БУ «Кондинский районный комплексный центр социального обслуживания населения»).
- 1.6.1. Юридический адрес организации (учреждения): Российская Федерация, 628200, Ханты-Мансийский автономный округ – Югра, Кондинский район, пгт. Междуреченский, ул. Комбинатская, дом № 2.
- 1.6.2. Основание для пользования объектом: оперативное управление.
- 1.6.3. Форма собственности: государственная.
- 1.6.4. Территориальная принадлежность: региональная.
- 1.6.5. Вышестоящая организация: Департамент социального развития Ханты-Мансийского автономного округа – Югры.
- 1.6.6. Адрес вышестоящей организации, другие координаты:
Российская Федерация, 628006, г. Ханты-Мансийск, улица Мира, дом № 5, телефон/факс 8 (3467) 32-94-03; (3467) 35-01-67; (3467) 32-13-65; (3467) 32-93-15; (3467) 32-93-08.
- 1.7. Название организации (учреждения), (полное юридическое наименование – согласно Уставу, краткое наименование): Управление социальной защиты населения по Кондинскому району.
- 1.7.1. Юридический адрес организации (учреждения): Российская Федерация, 628200, Ханты-Мансийский автономный округ – Югра, Кондинский район, пгт. Междуреченский, ул. Комбинатская, дом № 2.
- 1.7.2. Основание для пользования объектом: аренда.

- 1.7.3. Форма собственности: государственная.
- 1.7.4. Территориальная принадлежность: муниципальная.
- 1.7.5. Вышестоящая организация: Департамент социального развития Ханты-Мансийского автономного округа – Югры.
- 1.7.6. Адрес вышестоящей организации, другие координаты:
Российская Федерация, 628006, г. Ханты-Мансийск, улица Мира, дом № 5, телефон/факс 8 (3467) 32-94-03; (3467) 35-01-67; (3467) 32-13-65; (3467) 32-93-15; (3467) 32-93-08.
- 1.8. Название организации (учреждения), (полное юридическое наименование – согласно Уставу, краткое наименование): казенное учреждение Ханты-Мансийского автономного округа – Югры «Центр социальных выплат» филиал в поселке Междуреченском (КУ «Центр социальных выплат Югры» филиал в п. Междуреченский).
- 1.8.1. Юридический адрес организации (учреждения): Российская Федерация, 628200, Ханты-Мансийский автономный округ – Югра, Кондинский район, пгт. Междуреченский, ул. Комбинатская, дом № 2.
- 1.8.2. Основание для пользования объектом: аренда.
- 1.8.3. Форма собственности: государственная.
- 1.8.4. Территориальная принадлежность: региональная.
- 1.8.5. Вышестоящая организация: Казенное учреждение Ханты-Мансийского автономного округа – Югры «Центр социальных выплат».
- 1.8.6. Адрес вышестоящей организации, другие координаты:
Российская Федерация, 628001, г. Ханты-Мансийск, улица Барабинская, дом № 18.

2. Характеристика деятельности организации на объекте (по обслуживанию населения)

- 2.1 Сфера деятельности: социальная защита.
- 2.2 Виды оказываемых услуг: социально-бытовые, социально-медицинские, социально-психологические, социально-педагогические, социально-трудовые, социально-правовые, услуги в целях повышения коммуникативного потенциала получателей социальных услуг, имеющих ограничения жизнедеятельности, в соответствии с индивидуальной программой.
- 2.3 Форма оказания услуг: стационарная, полустационарная (дневное пребывание), социальное обслуживание на дому.
- 2.4 Категории обслуживаемого населения по возрасту: все возрастные категории.
- 2.5 Категории обслуживаемых инвалидов: инвалиды, передвигающиеся на коляске, инвалиды с нарушениями опорно-двигательного аппарата; нарушениями зрения, нарушениями слуха, нарушениями умственного развития.
- 2.6 Плановая мощность: посещаемость (количество обслуживаемых в день), вместимость, пропускная способность: 101 чел.
- 2.7 Участие в исполнении ИПРА инвалида, ребенка-инвалида (да, нет): да.

3. Состояние доступности объекта

- 3.1 Путь следования к объекту пассажирским транспортом:** автобусный маршрут № 2 д/с «Родничок» - ж/д вокзал – д/с «Родничок», наличие адаптированного пассажирского транспорта к объекту: нет.
- 3.2 Путь к объекту от ближайшей остановки пассажирского транспорта:**
- 3.2.1 расстояние до объекта от остановки транспорта: 180 метров.
- 3.2.2 время движения (пешком): 4 мин.
- 3.2.3 наличие выделенного от проезжей части пешеходного пути: да.
- 3.2.4 Перекрестки: нет.
- 3.2.5 Информация на пути следования к объекту: нет.

3.2.6 Перепады высоты на пути: нет.

Их обустройство для инвалидов на коляске: нет.

3.3 Организация доступности объекта для инвалидов – форма обслуживания*

№ п/п	Категория инвалидов (вид нарушения)	Вариант организации доступности объекта (формы обслуживания) *
1.	Все категории инвалидов и МГН	«А»
	<i>в том числе инвалиды:</i>	
2	передвигающиеся на креслах-колясках	«А»
3	с нарушениями опорно-двигательного аппарата	«А»
4	с нарушениями зрения	«А»
5	с нарушениями слуха	«А»
6	с нарушениями умственного развития	«А»

* - указывается один из вариантов: «А», «Б», «ДУ», «ВНД»

3.4 Состояние доступности основных структурно-функциональных зон

№ п \п	Основные структурно-функциональные зоны	Состояние доступности, в том числе для основных категорий инвалидов**
1	Территория, прилегающая к зданию (участок)	ДП-И (О, Г, У) ДЧ-И (К, С)
2	Вход (входы) в здание	ДЧ-И (К, О, Г, У) ДУ (С)
3	Путь (пути) движения внутри здания (в т.ч. пути эвакуации)	ДЧ-И (К, О, Г, У) ДУ (С)
4	Зона целевого назначения здания (целевого посещения объекта)	ДП-И (К, О, Г, У) ДУ (С)
5	Санитарно-гигиенические помещения	ДЧ-В
6	Система информации и связи (на всех зонах)	ДП-И (К, О, У) ДУ (С, Г)
7	Пути движения к объекту (от остановки транспорта)	ДЧ-И (К, О, Г) ВНД (С, У)

** Указывается: ДП-В - доступно полностью всем; ДП-И (К, О, С, Г, У) – доступно полностью избирательно (указать категории инвалидов); ДЧ-В - доступно частично всем; ДЧ-И (К, О, С, Г, У) – доступно частично избирательно (указать категории инвалидов); ДУ - доступно условно, ВНД – временно недоступно

3.5. Итоговое заключение о состоянии доступности ОСИ: ДЧ-И (К, О, Г, У), ДУ (С).

4. Управленческое решение

4.1. Рекомендации по адаптации основных структурных элементов объекта

№ п \п	Основные структурно-функциональные зоны объекта	Рекомендации по адаптации объекта (вид работы) *
1	Территория, прилегающая к зданию (участок)	Текущий ремонт

2	Вход (входы) в здание	Текущий ремонт
3	Путь (пути) движения внутри здания (в т.ч. пути эвакуации)	Текущий ремонт
4	Зона целевого назначения здания (целевого посещения объекта)	Текущий ремонт
5	Санитарно-гигиенические помещения	Текущий ремонт
6	Система информации на объекте (на всех зонах)	Текущий ремонт
7	Пути движения к объекту (от остановки транспорта)	Текущий ремонт
8	Все зоны и участки	Текущий ремонт

*- указывается один из вариантов (видов работ): не нуждается; ремонт (текущий, капитальный); индивидуальное решение с ТСР; технические решения невозможны – организация альтернативной формы обслуживания

4.2. Период проведения работ: 2022 год. Дооборудование, ремонт входной группы; Обустройство территории; Внутреннее обустройство здания; Приобретение и установка информационных систем, в рамках исполнения государственной программы Ханты-Мансийского автономного округа – Югры «Доступная среда» на 2020-2022 годы.

4.3 Ожидаемый результат (по состоянию доступности) после выполнения работ по адаптации ДП-В
Оценка результата исполнения программы, плана (по состоянию доступности)

4.4. Для принятия решения требуется, не требуется (*нужное подчеркнуть*):
Согласование не требуется

Имеется заключение уполномоченной организации о состоянии доступности объекта (*наименование документа и выдавшей его организации, дата*), прилагается
не имеется

4.5. Информация размещена (обновлена) на Карте доступности субъекта Российской Федерации дата _____
(*наименование сайта, портала*)

5. Особые отметки

Паспорт сформирован на основании:

1. Анкеты (информации об объекте) от 02 сентября 2020 года.
2. Акта обследования объекта: № 1 от 02 сентября 2020 года.
3. Решения Комиссии от 02 сентября 2020 г.

УТВЕРЖДАЮ:



Начальник Управления
социальной защиты населения
по Кондинскому району
Т.М. Крылова
«02» сентября 2020 года.

АНКЕТА
(информация об объекте социальной инфраструктуры)
К ПАСПОРТУ ДОСТУПНОСТИ ОСИ
№ 1

1. Общие сведения об объекте

1.1. Наименование (вид) объекта: Главный корпус бюджетного учреждения Ханты-Мансийского автономного округа – Югры «Кондинский районный комплексный центр социального обслуживания населения».

1.2. Адрес объекта: Российская Федерация, 628200, Ханты-Мансийский автономный округ – Югра, Кондинский район, пгт. Междуреченский, ул. Комбинатская, дом № 2.

1.3. Сведения о размещении объекта:

- отдельно стоящее трехэтажное здание общей площадью 7411,7 кв.м.;

- наличие прилегающего земельного участка (да, нет): да, 25900 кв.м.

1.4. Год постройки здания 2007, последнего капитального ремонта: нет.

1.5. Дата предстоящих плановых ремонтных работ: текущего – 2021 (утепление оконных проемов), капитального – не установлена.

Сведения об организациях, расположенных на объекте:

1.6. Название организации (учреждения), (полное юридическое наименование – согласно Уставу, краткое наименование): бюджетное учреждение Ханты-Мансийского автономного округа – Югры «Кондинский районный комплексный центр социального обслуживания населения» (БУ «Кондинский районный комплексный центр социального обслуживания населения»).

1.6.1. Юридический адрес организации (учреждения): Российская Федерация, 628200, Ханты-Мансийский автономный округ – Югра, Кондинский район, пгт. Междуреченский, ул. Комбинатская, дом № 2.

1.6.2. Основание для пользования объектом: оперативное управление.

1.6.3. Форма собственности: государственная.

1.6.4. Территориальная принадлежность: региональная.

1.6.5. Вышестоящая организация: Департамент социального развития Ханты-Мансийского автономного округа – Югры.

1.6.6. Адрес вышестоящей организации, другие координаты:

Российская Федерация, 628006, г. Ханты-Мансийск, улица Мира, дом № 5, телефон/факс 8 (3467) 32-94-03; (3467) 35-01-67; (3467) 32-13-65; (3467) 32-93-15; (3467) 32-93-08.

1.7. Название организации (учреждения), (полное юридическое наименование – согласно Уставу, краткое наименование): Управление социальной защиты населения по Кондинскому району.

1.7.1. Юридический адрес организации (учреждения): Российская Федерация, 628200, Ханты-Мансийский автономный округ – Югра, Кондинский район, пгт. Междуреченский, ул. Комбинатская, дом № 2.

1.7.2. Основание для пользования объектом: аренда.

- 1.7.3. Форма собственности: государственная.
- 1.7.4. Территориальная принадлежность: муниципальная.
- 1.7.5. Вышестоящая организация: Департамент социального развития Ханты-Мансийского автономного округа – Югры.
- 1.7.6. Адрес вышестоящей организации, другие координаты:
Российская Федерация, 628006, г. Ханты-Мансийск, улица Мира, дом № 5, телефон/факс 8 (3467) 32-94-03; (3467) 35-01-67; (3467) 32-13-65; (3467) 32-93-15; (3467) 32-93-08.
- 1.8. Название организации (учреждения), (полное юридическое наименование – согласно Уставу, краткое наименование): казенное учреждение Ханты-Мансийского автономного округа – Югры «Центр социальных выплат» филиал в поселке Междуреченском (КУ «Центр социальных выплат Югры» филиал в п. Междуреченский).
- 1.8.1. Юридический адрес организации (учреждения): Российская Федерация, 628200, Ханты-Мансийский автономный округ – Югра, Кондинский район, шгт. Междуреченский, ул. Комбинатская, дом № 2.
- 1.8.2. Основание для пользования объектом: аренда.
- 1.8.3. Форма собственности: государственная.
- 1.8.4. Территориальная принадлежность: региональная.
- 1.8.5. Вышестоящая организация: Казенное учреждение Ханты-Мансийского автономного округа – Югры «Центр социальных выплат».
- 1.8.6. Адрес вышестоящей организации, другие координаты:
Российская Федерация, 628001, г. Ханты-Мансийск, улица Барабинская, дом № 18.

2. Характеристика деятельности организации на объекте (по обслуживанию населения)

- 2.1 Сфера деятельности: социальная защита.
- 2.2 Виды оказываемых услуг: социально-бытовые, социально-медицинские, социально-психологические, социально-педагогические, социально-трудовые, социально-правовые, услуги в целях повышения коммуникативного потенциала получателей социальных услуг, имеющих ограничения жизнедеятельности, в соответствии с индивидуальной программой.
- 2.3 Форма оказания услуг: стационарная, полустационарная (дневное пребывание), социальное обслуживание на дому.
- 2.4 Категории обслуживаемого населения по возрасту: все возрастные категории.
- 2.5 Категории обслуживаемых инвалидов: инвалиды, передвигающиеся на коляске, инвалиды с нарушениями опорно-двигательного аппарата; нарушениями зрения, нарушениями слуха, нарушениями умственного развития.
- 2.6 Плановая мощность: посещаемость (количество обслуживаемых в день), вместимость, пропускная способность: 101 чел.
- 2.7 Участие в исполнении ИПРА инвалида, ребенка-инвалида (да, нет): да.

3. Состояние доступности объекта

- 3.1 Путь следования к объекту пассажирским транспортом:** автобусный маршрут № 2 д/с «Родничок» - ж/д вокзал – д/с «Родничок»,
наличие адаптированного пассажирского транспорта к объекту: нет.
- 3.2 Путь к объекту от ближайшей остановки пассажирского транспорта:**
- 3.2.1 расстояние до объекта от остановки транспорта: 180 метров.
- 3.2.2 время движения (пешком): 5 мин.
- 3.2.3 наличие выделенного от проезжей части пешеходного пути: да.
- 3.2.4 Перекрестки: нет.
- 3.2.5 Информация на пути следования к объекту: нет.
- 3.2.6 Перепады высоты на пути: нет.
- Их обустройство для инвалидов на коляске: нет.

3.3 Организация доступности объекта для инвалидов – форма обслуживания*

№ п/п	Категория инвалидов (вид нарушения)	Вариант организации доступности объекта (формы обслуживания) *
1.	Все категории инвалидов и МГН	«А»
	<i>в том числе инвалиды:</i>	
2	передвигающиеся на креслах-колясках	«А»
3	с нарушениями опорно-двигательного аппарата	«А»
4	с нарушениями зрения	«А»
5	с нарушениями слуха	«А»
6	с нарушениями умственного развития	«А»

* - указывается один из вариантов: «А», «Б», «ДУ», «ВНД»

4. Управленческое решение

4.1. Рекомендации по адаптации основных структурных элементов объекта

№ п \ ш	Основные структурно-функциональные зоны объекта	Рекомендации по адаптации объекта (вид работы) *
1	Территория, прилегающая к зданию (участок)	Текущий ремонт
2	Вход (входы) в здание	Текущий ремонт
3	Путь (пути) движения внутри здания (в т.ч. пути эвакуации)	Текущий ремонт
4	Зона целевого назначения здания (целевого посещения объекта)	Текущий ремонт
5	Санитарно-гигиенические помещения	Текущий ремонт
6	Система информации на объекте (на всех зонах)	Текущий ремонт
7	Пути движения к объекту (от остановки транспорта)	Текущий ремонт
8	Все зоны и участки	Текущий ремонт

*- указывается один из вариантов (видов работ): не нуждается; ремонт (текущий, капитальный); индивидуальное решение с ТСР; технические решения невозможны – организация альтернативной формы обслуживания

Размещение информации на Карте доступности субъекта Российской Федерации согласовано: заместитель директора Семкин С.А. тел (34677)32-980

УТВЕРЖДАЮ



Начальник Управления
социальной защиты населения
по Кондинскому району
Т.М. Крылова
«02» сентября 2020 года.

АКТ ОБСЛЕДОВАНИЯ объекта социальной инфраструктуры К ПАСПОРТУ ДОСТУПНОСТИ ОСИ № 1

Ханты-Мансийский автономный
округ – Югра

«02» сентября 2020 года.

1. Общие сведения об объекте

- 1.1. Наименование (вид) объекта: Главный корпус бюджетного учреждения Ханты-Мансийского автономного округа – Югры «Кондинский районный комплексный центр социального обслуживания населения».
- 1.2. Адрес объекта: Российская Федерация, 628200, Ханты-Мансийский автономный округ – Югра, Кондинский район, пгт. Междуреченский, ул. Комбинатская, дом № 2.
- 1.3. Сведения о размещении объекта:
- отдельно стоящее трехэтажное здание общей площадью 7411,7 кв.м.;
 - наличие прилегающего земельного участка (да, нет): да, 25900 кв.м.
- 1.4. Год постройки здания 2007, последнего капитального ремонта: нет.
- 1.5. Дата предстоящих плановых ремонтных работ: текущего – 2021 (утепление оконных проемов), капитального – не установлена.
- 1.6. Название организации (учреждения), (полное юридическое наименование – согласно Уставу, краткое наименование): бюджетное учреждение Ханты-Мансийского автономного округа – Югры «Кондинский районный комплексный центр социального обслуживания населения» (БУ «Кондинский районный комплексный центр социального обслуживания населения»).
- 1.7. Юридический адрес организации (учреждения): Российская Федерация, 628200, Ханты-Мансийский автономный округ – Югра, Кондинский район, пгт. Междуреченский, ул. Комбинатская, дом № 2.

2. Характеристика деятельности организации на объекте

Сфера деятельности: социальная защита. Виды оказываемых услуг: социально-бытовые, социально-медицинские, социально-психологические, социально-педагогические, социально-трудовые, социально-правовые, услуги в целях повышения коммуникативного потенциала получателей социальных услуг, имеющих ограничения жизнедеятельности, в соответствии с индивидуальной программой. Форма оказания услуг: стационарная, полустационарная (дневное пребывание), социальное обслуживание на дому. Категории обслуживаемого населения по возрасту: все возрастные категории. Категории обслуживаемых инвалидов: инвалиды, передвигающиеся на коляске, инвалиды с нарушениями опорно-двигательного аппарата; нарушениями зрения, нарушениями слуха, нарушениями умственного развития.

3. Состояние доступности объекта

3.1 Путь следования к объекту пассажирским транспортом: автобусный маршрут № 2 д/с «Родничок» - ж/д вокзал – д/с «Родничок»,

наличие адаптированного пассажирского транспорта к объекту: нет.

3.2 Путь к объекту от ближайшей остановки пассажирского транспорта:

3.2.1 расстояние до объекта от остановки транспорта: 180 метров.

3.2.2 время движения (пешком): 5 мин.

3.2.3 наличие выделенного от проезжей части пешеходного пути: да.

3.2.4 Перекрестки: нет.

3.2.5 Информация на пути следования к объекту: нет.

3.2.6 Перепады высоты на пути: нет.

Их обустройство для инвалидов на коляске: нет.

3.3. Организация доступности объекта для инвалидов – форма обслуживания

№ п/п	Категория инвалидов (вид нарушения)	Вариант организации доступности объекта (формы обслуживания) *
1.	Все категории инвалидов и МГН	«А»
	<i>в том числе инвалиды:</i>	
2	передвигающиеся на креслах-колясках	«А»
3	с нарушениями опорно-двигательного аппарата	«А»
4	с нарушениями зрения	«А»
5	с нарушениями слуха	«А»
6	с нарушениями умственного развития	«А»

* - указывается один из вариантов: «А», «Б», «ДУ», «ВНД»

3.4. Состояние доступности основных структурно-функциональных зон

№ п/п	Основные структурно-функциональные зоны	Состояние доступности, в том числе для основных категорий инвалидов**	Приложение	
			№ на плане	№ фото
1	Территория, прилегающая к зданию (участок)	ДП-И (О, Г, У) ДЧ-И (К, С)	нет	нет
2	Вход (входы) в здание	ДЧ-И (К, О, Г, У) ДУ (С)	нет	нет

3	Путь (пути) движения внутри здания (в т.ч. пути эвакуации)	ДЧ-И (К, О, Г, У) ДУ (С)	нет	нет
4	Зона целевого назначения здания (целевого посещения объекта)	ДП-И (К, О, Г, У) ДУ (С)	нет	нет
5	Санитарно-гигиенические помещения	ДЧ-В	нет	нет
6	Система информации и связи (на всех зонах)	ДП-И (К, О, У) ДУ (С, Г)	нет	нет
7	Пути движения	ДЧ-И (К, О, Г) ВНД (С, У)	нет	нет

** Указывается: ДП-В - доступно полностью всем; ДП-И (К, О, С, Г, У) – доступно полностью избирательно (указать категории инвалидов); ДЧ-В - доступно частично всем; ДЧ-И (К, О, С, Г, У) – доступно частично избирательно (указать категории инвалидов); ДУ - доступно условно, ВНД - недоступно

3.5. ИТОГОВОЕ ЗАКЛЮЧЕНИЕ о состоянии доступности ОСИ: ДЧ-И (К, О, Г, У), ДУ (С).

4. Управленческое решение (проект)

4.1. Рекомендации по адаптации основных структурных элементов объекта:

№ п/п	Основные структурно-функциональные зоны объекта	Рекомендации по адаптации объекта (вид работы) *
1	Территория, прилегающая к зданию (участок)	Текущий ремонт
2	Вход (входы) в здание	Текущий ремонт
3	Путь (пути) движения внутри здания (в т.ч. пути эвакуации)	Текущий ремонт
4	Зона целевого назначения здания (целевого посещения объекта)	Текущий ремонт
5	Санитарно-гигиенические помещения	Текущий ремонт
6	Система информации на объекте (на всех зонах)	Текущий ремонт
7	Пути движения к объекту (от остановки транспорта)	Текущий ремонт
8.	Все зоны и участки	Текущий ремонт

*- указывается один из вариантов (видов работ): не нуждается; ремонт (текущий, капитальный); индивидуальное решение с ТСР; технические решения невозможны – организация альтернативной формы обслуживания

4.2. Период проведения работ: 2022 год. Дооборудование, ремонт входной группы; Обустройство территории; Внутреннее обустройство здания; Приобретение и установка информационных систем, в рамках исполнения государственной программы Ханты-Мансийского автономного округа – Югры «Доступная среда» на 2020-2022 годы.

(указывается наименование документа: программы, плана)

4.3 Ожидаемый результат (по состоянию доступности) после выполнения работ по адаптации ДП-В
 Оценка результата исполнения программы, плана (по состоянию доступности)

4.4. Для принятия решения требуется, не требуется (*нужное подчеркнуть*):

4.4.1. согласование на Комиссии не требуется

(*наименование Комиссии по координации деятельности в сфере обеспечения доступной среды жизнедеятельности для инвалидов и других МГН*)

4.4.2. согласование работ с надзорными органами (*в сфере проектирования и строительства, архитектуры, охраны памятников, другое - указать*)
не требуется

4.4.3. техническая экспертиза; разработка проектно-сметной документации;

4.4.4. согласование с вышестоящей организацией (собственником объекта);

4.4.5. согласование с общественными организациями инвалидов

4.4.6. другое _____.

Имеется заключение уполномоченной организации о состоянии доступности объекта (*наименование документа и выдавшей его организации, дата*), прилагается

4.7. Информация может быть размещена (обновлена) на Карте доступности субъекта Российской Федерации сайт «ЖИТЬ ВМЕСТЕ», ТИС Югры
 (*наименование сайта, портала*)

5. Особые отметки

ПРИЛОЖЕНИЯ:

Результаты обследования:

- | | |
|--|---------|
| 1. Территории, прилегающей к объекту | на 4 л. |
| 2. Входа (входов) в здание | на 3 л. |
| 3. Путей движения в здании | на 5 л. |
| 4. Зоны целевого назначения объекта | на 3 л. |
| 5. Санитарно-гигиенических помещений | на 3 л. |
| 6. Системы информации (и связи) на объекте | на 3 л. |

Результаты фотофиксации на объекте: нет

Поэтажные планы, паспорт БТИ: нет

Председатель комиссии :

Заместитель директора

БУ «Кондинский районный
 комплексный центр социального
 обслуживания населения»


 /С.А. Семкин

Сопредседатель комиссии:

Заместитель начальника – начальник
 отдела реализации социальных
 программ УСЗН по Кондинскому
 району



 /Н.В. Новоселова

Члены комиссии:

Юрист организационного отдела
УСЗН по Кондинскому району


_____/С.И. Сычева

Главный специалист отдела
реализации социальных программ
УСЗН по Кондинскому району


_____/Е.А. Бабайлова

Специалист по охране труда
БУ «Кондинский районный
комплексный центр социального
обслуживания населения»


_____/М.Г. Охрименко

Специалист по противопожарной
Профилактике БУ «Кондинский районный
комплексный центр социального
обслуживания населения»


_____/А.В. Вараксин

Заведующий хозяйством
БУ «Кондинский районный
комплексный центр социального
обслуживания населения»


_____/Л.И. Григорьева

Председатель районной
общественной организации
Всероссийского общества инвалидов


_____/В.Д. Мамедова

**I Результаты обследования:
1. Территории, прилегающей к зданию (участка):**

Главный корпус учреждения расположенный по адресу: шт. Междуреченский, ул. Комбинатская, дом № 2.

№ п/п	Наименование функционально-планировочного элемента	Наличие элемента			Выявленные нарушения и замечания		Работы по адаптации объектов	
		есть/нет	№ на плане	№ фото	Содержание	Значимо для инвалида (категория)	Содержание	Виды работ
1.1	Пути движения от остановки до границы территории	есть	нет	1, 2, 3, 4	-отсутствует подъезд от остановки до тротуара -отсутствует схема движения к объекту для МГН	К, О, С, Г, У	Организовать путем обращения к администрации Г.п. Междуреченский: -обустройство площадки (240X700 см) с линией безопасности на расстоянии 420 мм от края, высотой бордюра 140-160 мм с бордюрным пандусом на площадке (зоны посадки на транспорт должны быть оснащены не менее чем одним бордюрным пандусом); -выделение находящихся на площадке препятствий	-текущий ремонт

							контрастным цветом; -установка информационных указателей, облегчающих навигацию по пути следования МГН к учреждению; -ширина пешеходного пути с учетом встречного движения инвалидов в креслах-колясках должна быть не менее 2,0 м; -продольный уклон путей движения не должен превышать 5%, поперечный 2%.		
1.2	Вход (входы) на территорию	есть	нет	5, 6, 7	-отсутствует информация об объекте -на входе в КПП ступенька высотой 10 см -на выходе из КПП ступенька высотой 4 см	К, О, С, Г, У	-оборудовать доступными для МГН элементами информации об объекте -обустроить съезды на входе и выходе из КПП	-текущий ремонт	
1.3	Путь (пути) движения на территории	есть	нет	8, 9	-толщина швов между бетонными плитами 0,05 м -перед пешеходной дорожкой возле входа в учреждение бордюр высотой 15 см	К, О, С, Г, У	-восстановить целостность покрытия путей движения -обустроить съезды в местах перепада высот с продольным уклоном не более 1:10 на протяжении не более 1,0 м	-текущий ремонт	
1.4	Лестница (наружная)	нет	нет	нет					
1.5	Пантус (наружный)	нет	нет	нет					

1.6	Автостоянка и парковка	есть	нет	10	нет	К, О	нет	нет
	ОБЩИЕ требования к зоне		нет		нет	К, О, С, Г, У	нет	нет

III Заключение по зоне:

Наименование структурно-функциональной зоны	Состояние доступности* (к пункту 3.4 Акта обследования ОСИ)	Приложение		Рекомендации по адаптации (вид работы) ** к пункту 4.1 Акта обследования ОСИ
		№ на плане	№ фото	
Территория, прилегающая к зданию (участок)	ДП-И (О, Г, У) ДЧ-И (К, С)	нет	нет	Текущий ремонт.

* указывается: ДП-В - доступно полностью всем; ДП-И (К, О, С, Г, У) – доступно полностью избирательно (указать категории инвалидов); ДЧ-В - доступно частично всем; ДЧ-И (К, О, С, Г, У) – доступно частично избирательно (указать категории инвалидов); ДУ - доступно условно, ВПД – недоступно (временно недоступно)

** указывается один из вариантов: не нуждается; ремонт (текущий, капитальный); индивидуальное решение с ТСР; технические решения невозможны – организация альтернативной формы обслуживания

Комментарий к заключению: состояние доступности территории оценено как доступно полностью избирательно в связи с тем, что для инвалидов категорий (К, С) доступность обеспечена только частично. Для обеспечения условий доступности необходимо: оборудовать доступными для МГН элементами информации об объекте (тактильные таблички и пиктограммы); восстановить целостность покрытия путей движения; обустроить съезды с бордюров. Организовать путем обращения к администрации г.п. Междуреченский:

-обустройство площадки (240X700 см) с линией безопасности на расстоянии 420 мм от ее края, высотой бордюра 140-160 мм с бордюрным пандусом на площадке (зоны посадки на транспорт должны быть оснащены не менее чем одним бордюрным пандусом);

-выделение находящихся на площадке препятствий контрастным цветом;

- установление информационных указателей, облегчающих навигацию по пути следования МГН к учреждению;
- ширина пешеходного пути с учетом встречного движения инвалидов в креслах-колясках должна быть не менее 2,0 м;
- продольный уклон путей движения не должен превышать 5%, поперечный 2%.

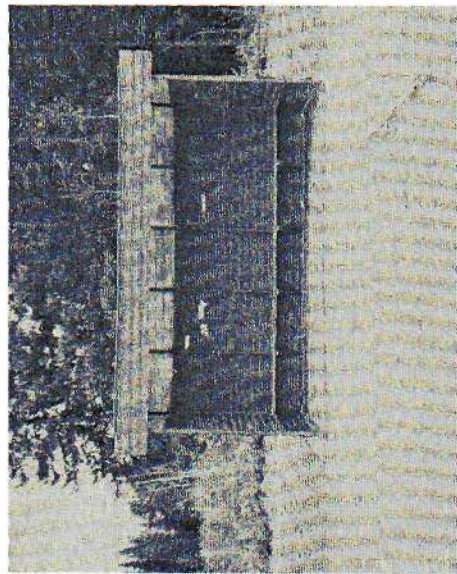


Фото 1. Остановка общественного транспорта

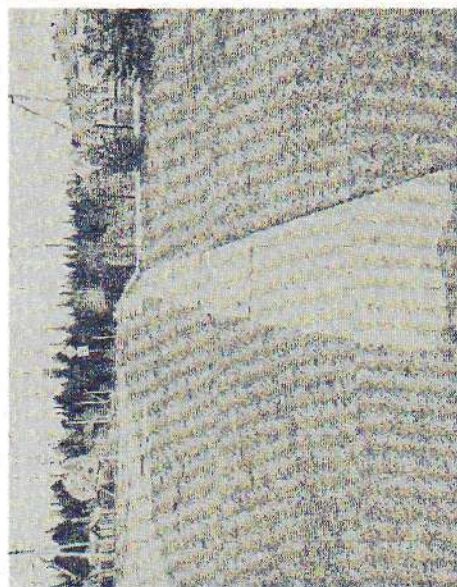


Фото 2. 1 Путь движения от остановки общественного транспорта

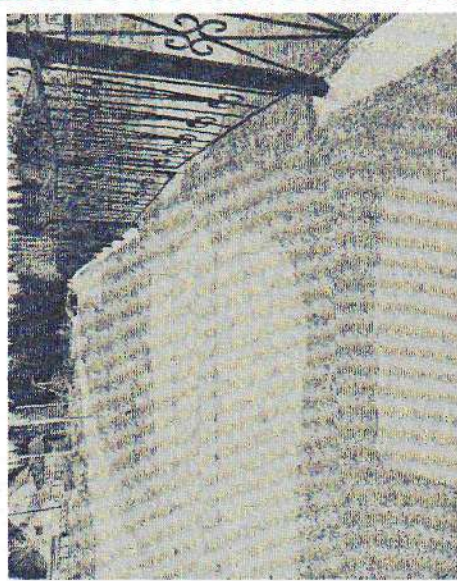


Фото 3. Путь движения от остановки общественного транспорта

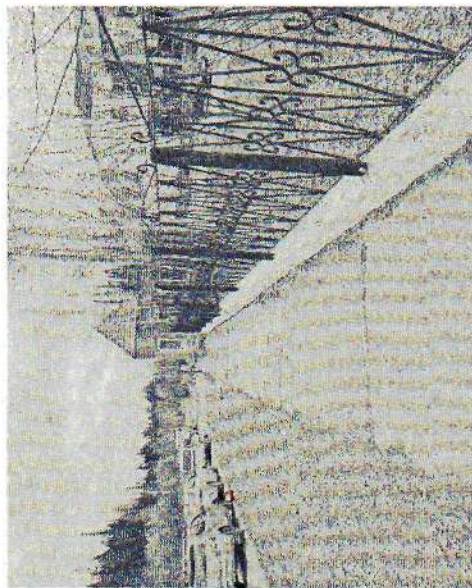


Фото 4. Подход к границе территории

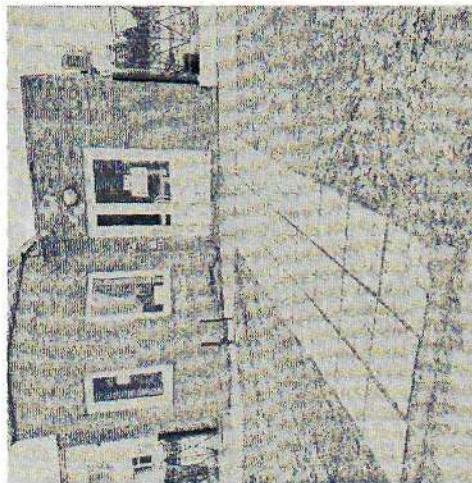


Фото 5. Вход на территорию (КПП)

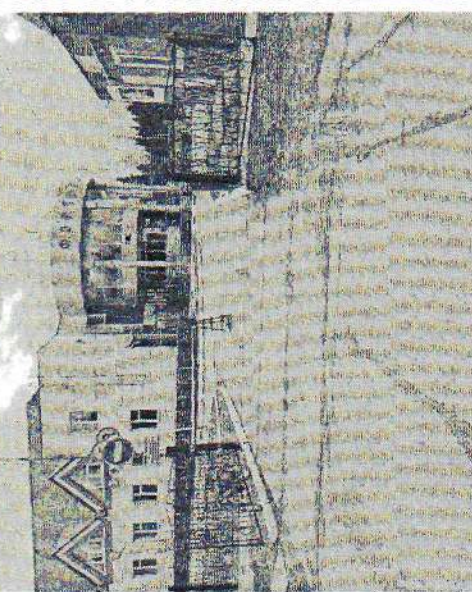


Фото 6. Въезд на территорию

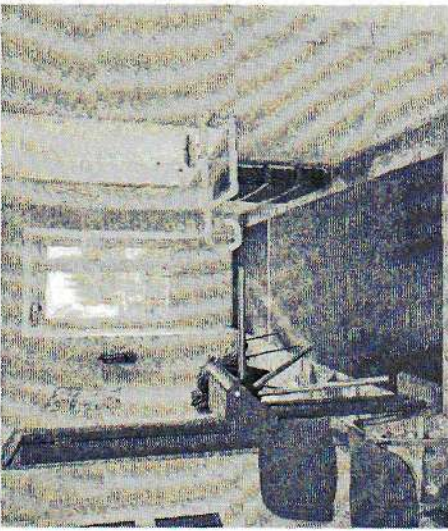


Фото 7. КПП

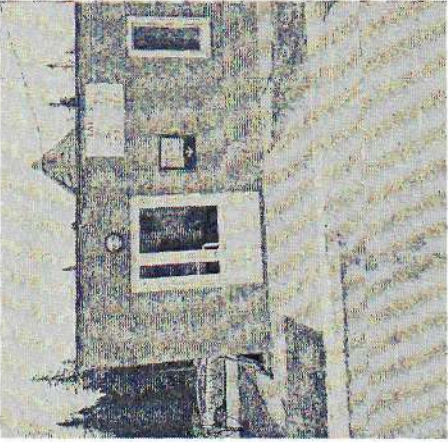


Фото 8. Выход из КПП на территорию

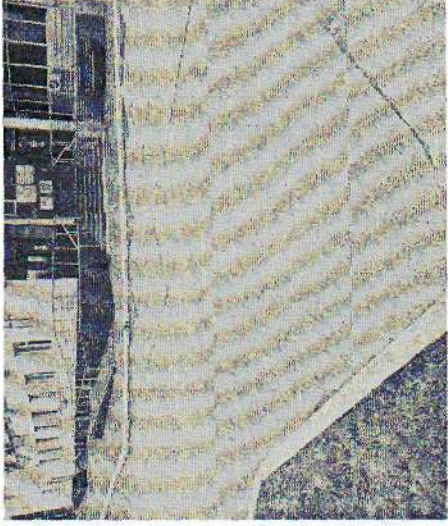


Фото 9. Пути движения на территории

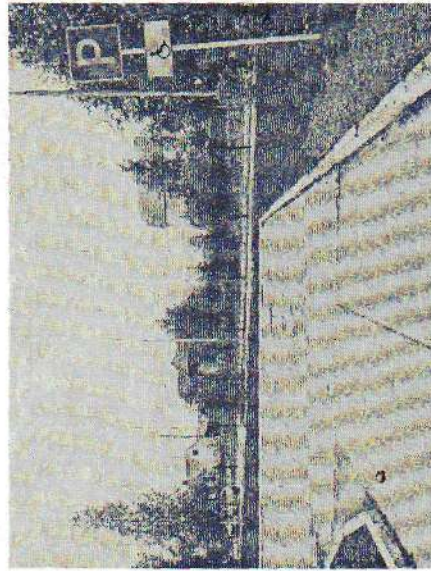


Фото 10. Парковка

**I Результаты обследований:
2. Входа (входов) в здание**

Главный корпус учреждения расположенный по адресу: пгт. Междуреченский, ул. Комбинатская, дом № 2.

№ п/п	Наименование функционально-планировочного элемента	Наличие элемента			Выявленные нарушения и замечания		Работы по адаптации объектов	
		ЕСТЬ/НЕТ	№ на плане	№ фото	Содержание	Значимо для инвалида (категория)	Содержание	Виды работ
2.1	Лестница (наружная)	есть	нет	11	-отсутствуют поручни высотой 0,7 м -отсутствуют завершающие части поручней -отсутствуют тактильные предупреждающие перед лестничным маршем	К, О, С	-установить поручни на высоте 0,9 и 0,7 м с завершающими частями длиной на 0,3 м -установить тактильные предупреждающие перед лестничным маршем	-текущий ремонт
2.2	Пандус (наружный)	есть	нет	12	-отсутствуют поручни высотой 0,7 м -отсутствуют завершающие части поручней	К, О, С	-установить поручни на высоте 0,9 и 0,7 м с завершающими частями длиной на 0,3 м	-текущий ремонт
2.3	Входная площадка (перед дверью)	есть	нет	13, 14	-отсутствует тактильная предупреждающая полоса перед дверью	С	-разместить тактильные предупреждающие перед входной дверью	-текущий ремонт
2.4	Дверь (входная)	есть	нет	15	нет		нет	нет
2.5	Тамбур	есть	нет	16	нет		нет	нет

ОБЩИЕ требования к зонам			нет	К, О, С, Г, У	нст	нст
--------------------------	--	--	-----	---------------	-----	-----

II Заключение по зоне:

Наименование структурно-функциональной зоны	Состояние доступности* (к пункту 3.4 Акта обследования ОСИ)	Приложение		Рекомендации по адаптации (вид работы) ** к пункту 4.1 Акта обследования ОСИ
		№ на плане	№ фото	
Вход (входы) в здание	ДЧ-И (К, О, Г, У) ДУ (С)	нет	нст	Текущий ремонт.

* указывается: ДШ-В - доступно полностью всем; ДШ-И (К, О, С, Г, У) – доступно полностью избирательно (указать категории инвалидов); ДЧ-В - доступно частично всем; ДЧ-И (К, О, С, Г, У) – доступно частично избирательно (указать категории инвалидов); ДУ - доступно условно, ВНД – недоступно (временно недоступно)

** указывается один из вариантов: не нуждается; ремонт (текущий, капитальный); индивидуальное решение с ТСР; технические решения невозможны – организация альтернативной формы обслуживания

Комментарий к заключению: состояние доступности территории оценено как доступно частично избирательно в связи с тем, что для инвалидов категории (К, С) доступность обеспечена с помощью постороннего лица, в том числе сотрудника учреждения, для инвалидов категории (К) отсутствует доступ к пешеходной дорожке возле входа в учреждение из-за бордюра высотой 15 см. Для обеспечения условий доступности необходимо: установить поручни на высоте 0,9 и 0,7 м с завершающими частями длиной на 0,3 м на лестнице и на уличных пандусах; установить тактильные предупреждающие перед лестничными маршами; оборудовать кнопку вызова для инвалидов тактильной табличкой; разместить тактильные предупреждающие перед входной дверью.

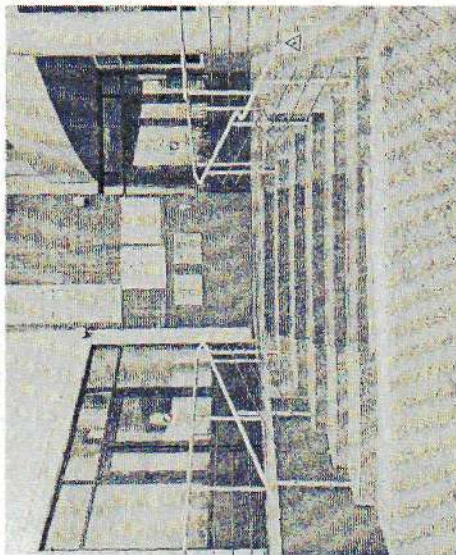


Фото 11. Лестница

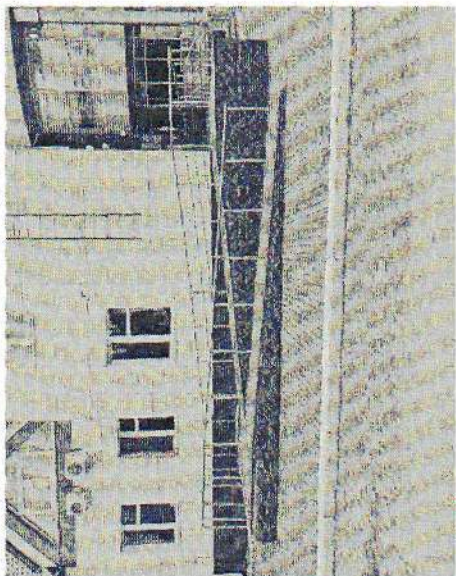


Фото 12. Пантус

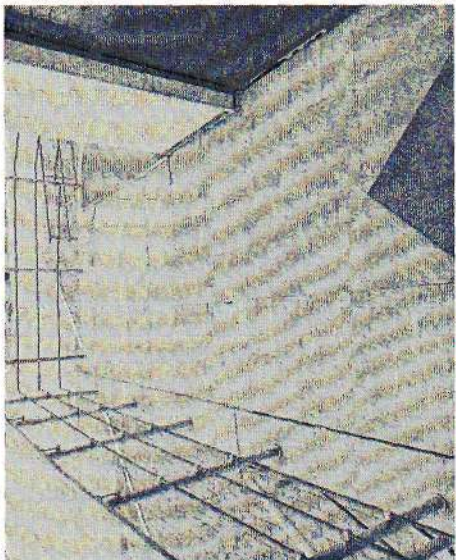


Фото 13. Входная площадка (перед дверью)

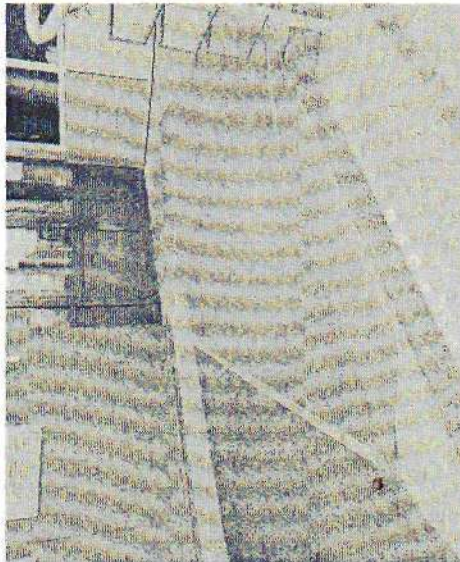


Фото 14. Входная площадка (перед дверью)

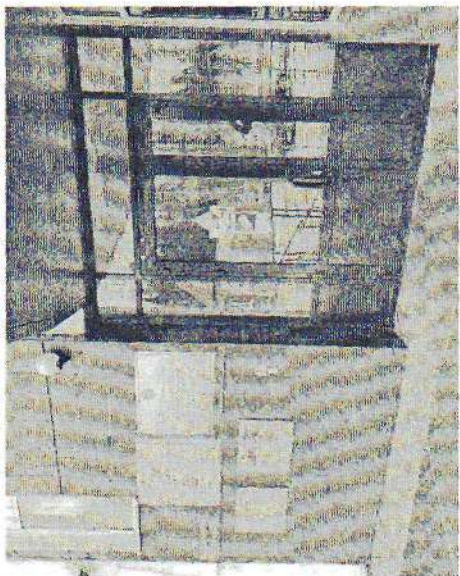


Фото 15. Входная дверь

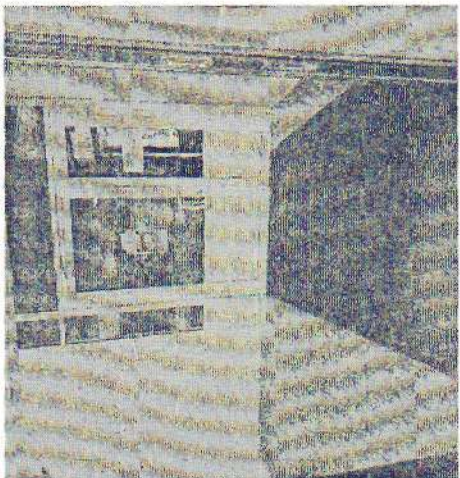


Фото 16. Тамбур

I Результаты обследования:

3. Пути (путей) движения внутри здания (в т.ч. путей эвакуации) 1 этаж, 2 этаж

Главный корпус учреждения расположенный по адресу: пгт. Междуреченский, ул. Комбинатская, дом № 2.

№ п/п	Наименование функционально-планировочного элемента	Наличие элемента			Выявленные нарушения и замечания		Работы по адаптации объектов	
		ЕСТЬ/НЕТ	№ на плане	№ фото	Содержание	Значимо для инвалида (категория)	Содержание	Виды работ
3.1	Коридор (вестибюль, зона ожидания)	есть	нет	17, 18, 19, 20, 21, 22	<p>1 этаж:</p> <ul style="list-style-type: none"> -отсутствует выделенное место для собаки поводыря -отсутствует комплексная информация о пути и направлении движения со схемой расположения и функциональным назначением помещений -отсутствуют горизонтальные поручни вдоль стен на высоте 0,9 и 0,7 м -места отдыха для МГН не выделены -на пандусе в вестибюле отсутствует нескользкое покрытие <p>2 этаж:</p>	К, О, С, Г, У	<ul style="list-style-type: none"> -разместить на путях движения комплексную информацию со схемой расположения и функциональным назначением помещений с использованием рельефно-точечного шрифта Брайля -разместить информационные мнемосхемы с правой стороны по ходу движения на удалении от 2 до 4 м от входа с использованием рельефно-точечного шрифта Брайля -на каждом этаже, где 	-текущий ремонт

				<p>-отсутствует комплексная информация о пути и направлении движения со схемой расположения и функциональным назначением помещений</p> <p>-отсутствуют горизонтальные поручни вдоль стен на высоте 0,9 и 0,7 м</p> <p>-места отдыха для МГН не выделены</p>		<p>ожидаются посетители, предусмотреть зоны отдыха для инвалидов на креслах-колясках</p> <p>-разработать маршрут во все места общего пользования для МГН</p> <p>-установить поручни вдоль стен на путях движения МГН</p> <p>-выделить место для собаки поводыря</p> <p>-разместить на пандусе в вестибюле нескользкое покрытие</p>		
3.2	Лестница (внутри здания)	есть	нет	23, 24, 25	<p>- отсутствуют поручни высотой 0,7 м</p> <p>-отсутствуют завершающие части поручней</p> <p>-под маршами открытых лестниц отсутствуют ограждения</p> <p>-отсутствуют рельефные обозначения этажей</p>	О, С, У	<p>-установить поручни на высоте 0,9 и 0,7 м с двух сторон, с завершающими частями длиной на 0,3 м</p> <p>-под маршами открытых лестниц установить барьеры, ограждения или иные устройства, препятствующие доступу инвалидов в эту зону</p> <p>-разместить рельефные обозначения этажей</p>	-текущий ремонт
3.3	Пандус (внутри здания)	есть	нет	26, 27	<p>-поручни с одной стороны 0,9 м, с другой 0,7 м.</p> <p>Отсутствуют завершающие части поручней</p> <p>-отсутствуют рельефные обозначения этажей</p>	К, О, С	<p>-установить поручни с двух сторон на высоте 0,9 и 0,7 м с завершающими частями длиной на 0,3 м</p> <p>-разместить рельефные обозначения этажей</p>	-текущий ремонт

3.4	Лифт пассажирский (или подъемник)	есть	нет	нет	-лифт не введен в эксплуатацию	К, О, С, Г, У	-с целью перемещения инвалидов передвигающихся на креслах-колясках и с нарушениями опорно-двигательного аппарата между этажами, необходимо использовать пандус внутри здания	-организация альтернативной формы обслуживания
3.5	Дверь	есть	нет	28, 29	-отсутствуют информирующие обозначения помещений с использованием рельефных знаков и символов, а также рельефно-точечного шрифта Брайля	С	-установить информирующие тактильные таблички для людей с нарушениями зрения с использованием рельефных знаков и символов, а также рельефно-точечного шрифта Брайля	-оснащение входов в помещения тактильными табличками
3.6	Пути эвакуации (в т.ч. зоны безопасности)	есть	нет	30, 31, 32, 33	-не обозначены пути эвакуации для инвалидов с нарушениями зрения -отсутствует световая сигнализация	С, Г	-разместить на стенах путей эвакуации тактильные знаки контрастного цвета, указывающие направление к эвакуационному выходу -подключить к существующей системе оповещения о пожаре дублирующую световую сигнализацию (сигнальные лампы). При размещении сигнальных ламп учесть, чтобы сигнал был виден из	-текущий ремонт

назначением помещений и о путях эвакуации; замснить поручни, разместить тактильные предупредждающие перед дверными проемами и входами на лестницы и пандусы.

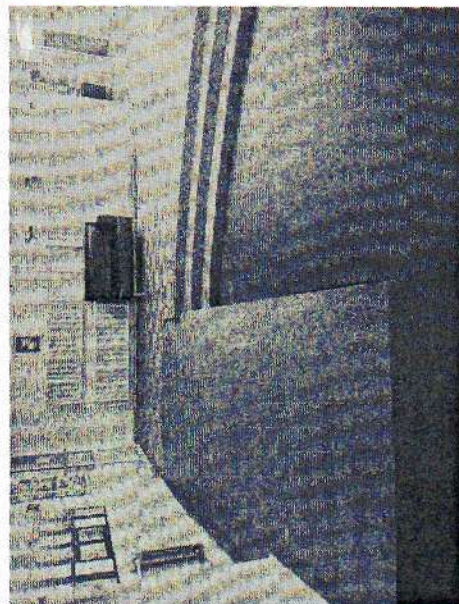


Фото 17. Вестибюль (1 этаж)

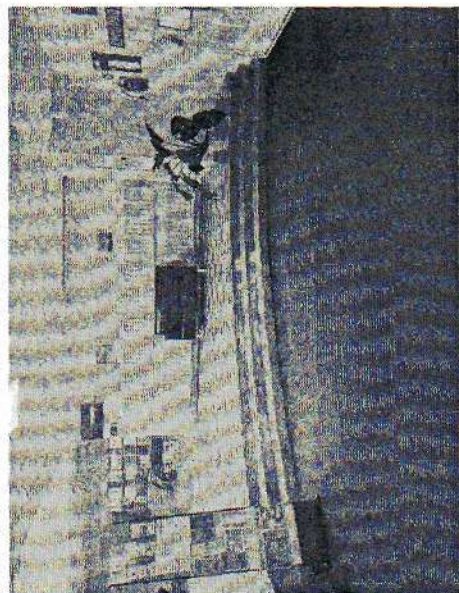


Фото 18. Вестибюль (1 этаж)

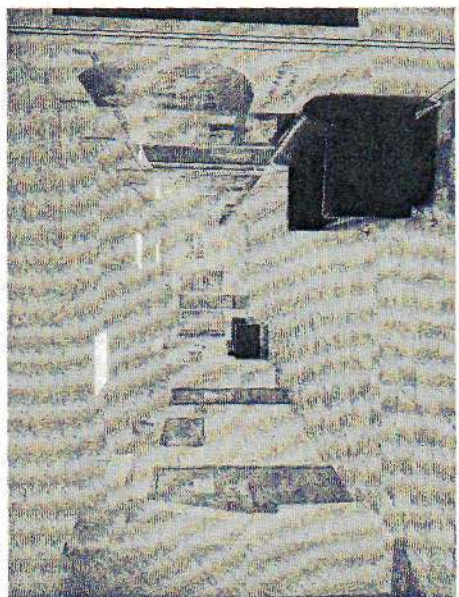


Фото 19. Коридор (1 этаж)

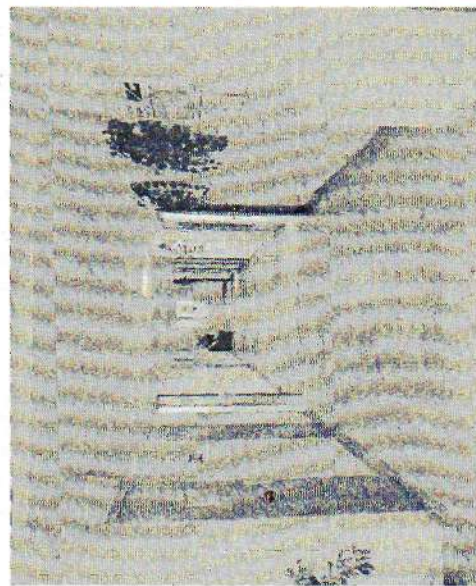


Фото 20. Коридор (2 этаж)

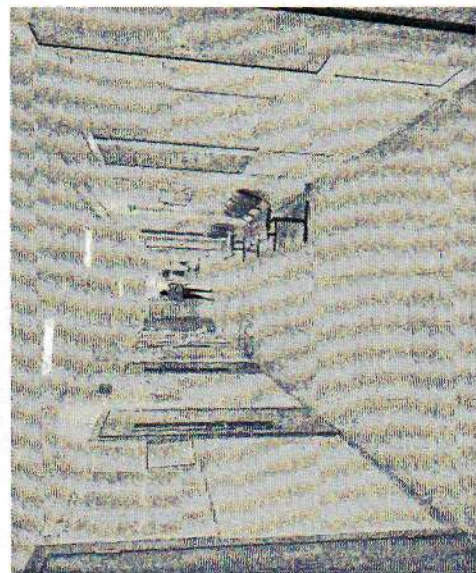


Фото 21. Коридор (2 этаж)

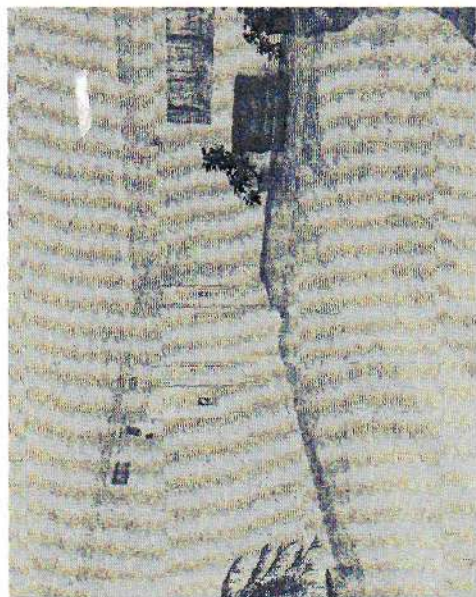


Фото 22. Вестибюль (2 этаж)

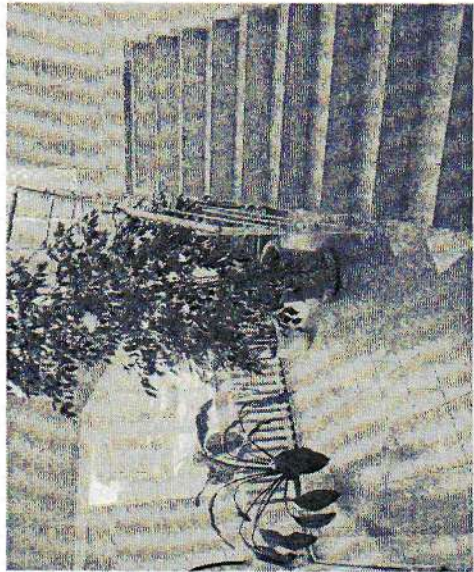


Фото 23. Лестница (внутри здания)

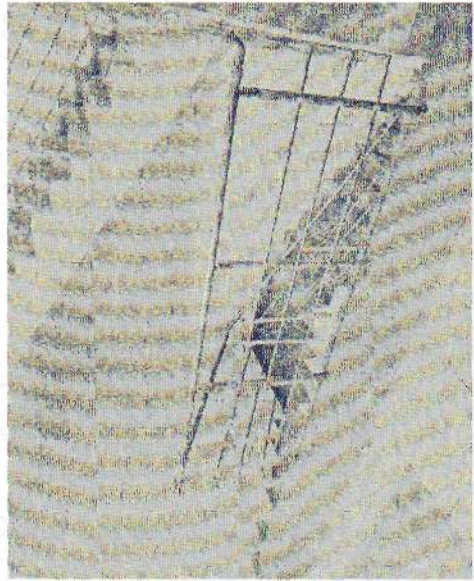


Фото 24. Лестница (внутри здания)

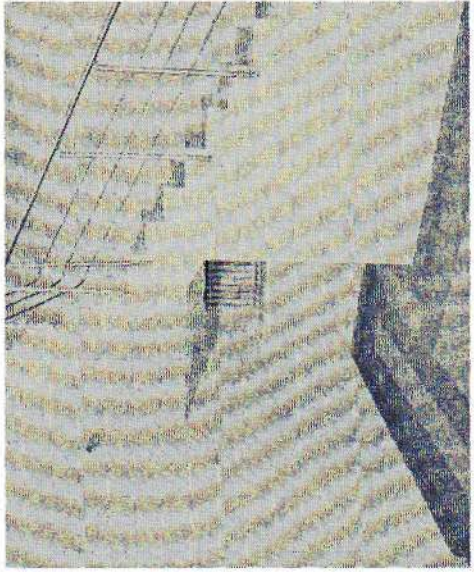


Фото 25. Лестница (внутри здания)

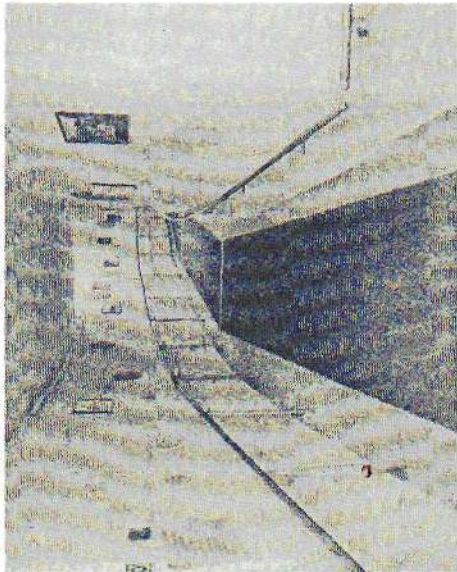


Фото 26. Пандус (внутри здания)



Фото 27. Пандус (внутри здания)

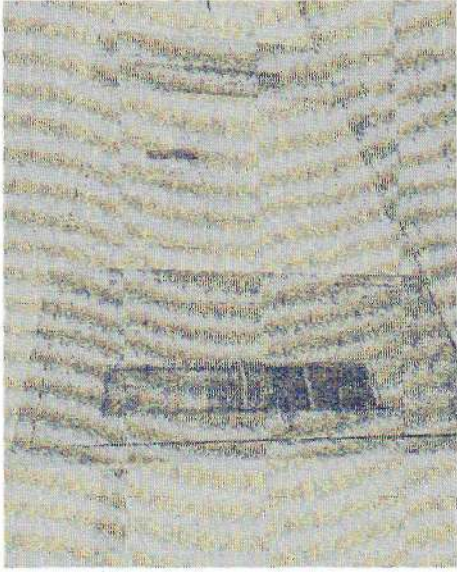


Фото 28. Дверь

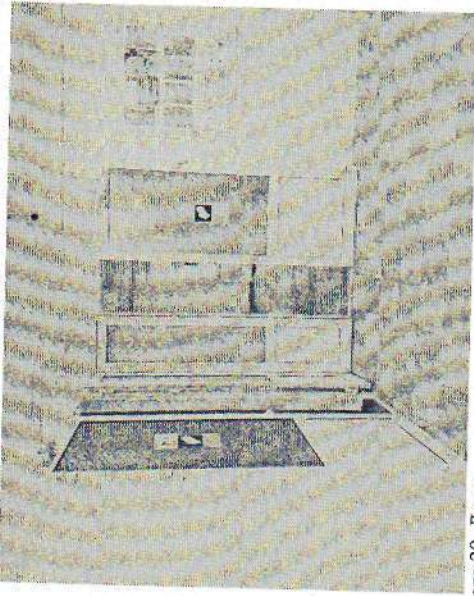


Фото 29. Дверь.



Фото 30. Пути эвакуации

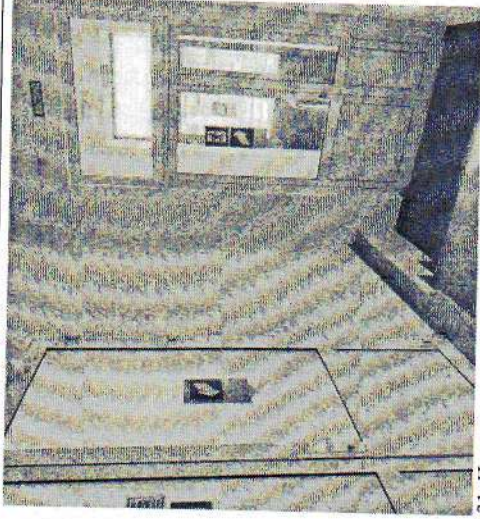


Фото 31. Пути эвакуации

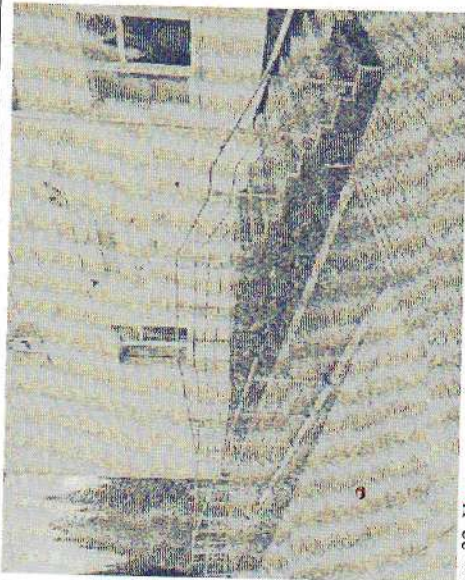


Фото 32. Пути эвакуации

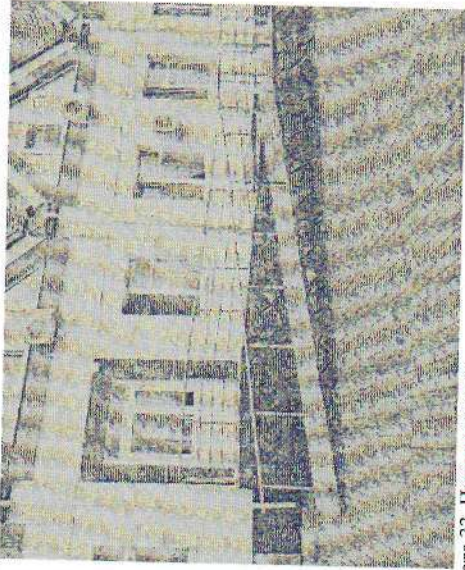


Фото 33. Пути эвакуации

I Результаты обследования:

4. Зоны целевого назначения здания (целевого посещения объекта)

Главный корпус учреждения расположенный по адресу: шт. Междуреченский, ул. Комбинатская, дом № 2.

№ п/п	Наименование функционально-планировочного элемента	Наличие элемента			Выявленные нарушения и замечания		Работы по адаптации объектов	
		ЕСТЬ/ НЕТ	№ на плане	№ фото	Содержание	Значимо для инвалида (категория)	Содержание	Виды работ
Вариант I – зона обслуживания инвалидов								
4.1	Кабинетная форма обслуживания	есть	нет	34, 35	нет		нет	нет
4.2	Зальная форма обслуживания	есть	нет	36	нет		нет	нет
4.3	Прилавочная форма обслуживания	нет	нет	нет				
4.4	Форма обслуживания с перемещением по маршруту	есть	нет	37	нет		нет	нет
4.5	Кабина индивидуального обслуживания	нет	нет	нет				
	ОБЩИЕ требования к				нет		нет	нет

варианту зоны											
Вариант II – места приложения труда											
Нет		нет	нет	нет	нет						
Вариант III – жилые помещения											
Жилые помещения	есть	нет	нет	нет	нет						
ОБЩИЕ требования к зоне						-отсутствуют информизирующие обозначения помещений с использованием рельефных знаков и символов, а также рельефно-точечного шрифта Брайля	К, О, С, Г, У	нет	-установить информизирующие таблички с использованием рельефных знаков и символов, а также рельефно-точечного шрифта Брайля	нет	-оснащение входов в помещения тактильными табличками

III Заключение по зоне:

Наименование структурно-функциональной зоны	Состояние доступности* (к пункту 3.4 Акта обследования ОСИ)	Приложение		Рекомендации по адаптации (вид работы) ** к пункту 4.1 Акта обследования ОСИ
		№ на плане	№ фото	
Зона целевого назначения (целевого посещения объекта)	ДП-И (К, О, Г, У) ДУ (С)	нет	нет	Текущий ремонт

* указывается: ДП-В - доступно полностью всем; ДП-И (К, О, С, Г, У) – доступно полностью избирательно (указать категории инвалидов); ДЧ-В - доступно частично всем; ДЧ-И (К, О, С, Г, У) – доступно частично избирательно (указать категории инвалидов); ДУ - доступно условно, ВИД – недоступно (временно недоступно)

** указывается один из вариантов: не пуждается; ремонт (текущий, капитальный); индивидуальный; индивидуальное решение с ТСП; технические решения невозможны – организация альтернативной формы обслуживания

Комментарий к заключению: состояние доступности территории оценено как доступно полностью избирательно, в связи с отсутствием информирующие обозначения помещений с использованием рельефных знаков и символов, а также рельефно-точечного шрифта Брайля, что делает помещения не доступными для инвалидов категории (С). Для обеспечения условий доступности необходимо оснастить входы в помещения тактильными табличками.

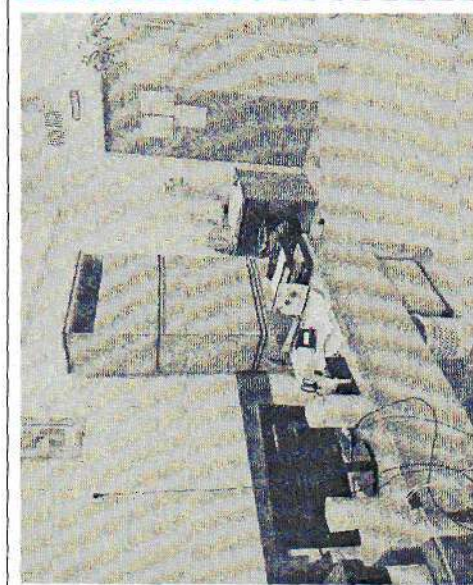


Фото 34. Кабинетная форма обслуживания

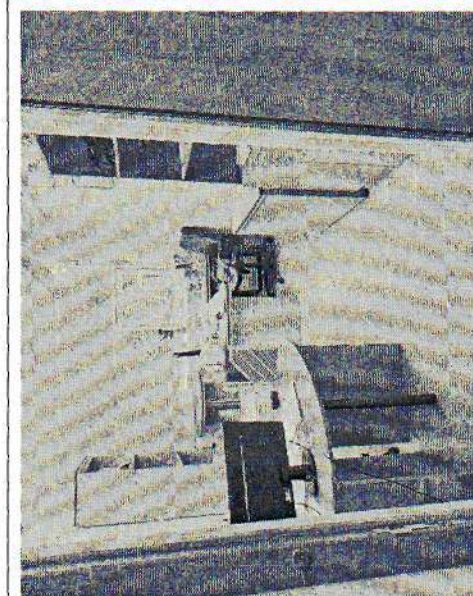


Фото 35. Кабинетная форма обслуживания



Фото 36. Зальная форма обслуживания

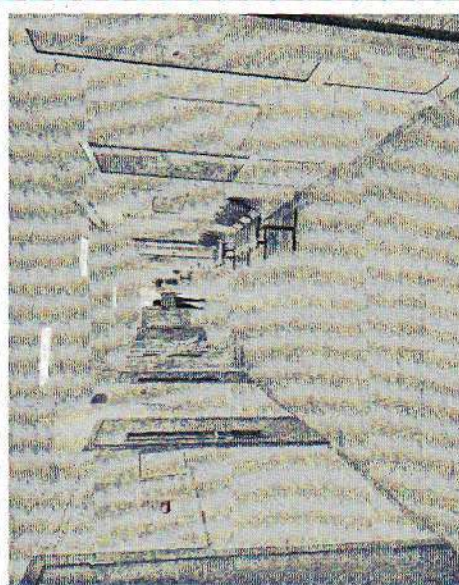


Фото 37. Форма обслуживания по маршруту

I Результаты обследования:

5. Санитарно-гигиенических помещений

Главный корпус учреждения расположенный по адресу: пгт. Междуреченский, ул. Комбинатская, дом № 2.

№ п/п	Наименование функционально-планировочного элемента	Наличие элемента			Выявленные нарушения и замечания		Работы по адаптации объектов	Виды работ
		ЕСТЬ/ НЕТ	№ на плане	№ фото	Содержание	Значимо для инвалида (категория)		
5.1	Туалетная комната	есть	нет	38, 39, 40, 41	-отсутствует аварийное освещение -в мужском туалете для посетителей отсутствует специально выделенный писсуар -в женском туалете для посетителей отсутствует биде или ванна с гибким шлангом -в мужском туалете для посетителей отсутствует откидной поручень -отсутствуют световые маячки	К, О, С, Г, У	-подключить аварийное освещение -смонтировать возле унитаза в мужском туалете для посетителей откидной поручень -разместить световые мигающие оповещатели об опасности	-текущий ремонт
5.2	Душевая/ванная комната	есть	нет	42	В отделеции социальной реабилитации и абилитации: -отсутствуют специальные сиденья в душевых комнатах	К, О, Г	-оборудовать душевые кабины переносными или закрепленными на стене складными	-индивидуальное техническое решение с ТСР

					-отсутствуют световые маячки						сиденьями, расположенными на высоте не более 0,48 м от уровня поддона -разместить световые мигающие оповещатели о пожаре	
5.3	Быловая комната (гардеробная)	есть	нет	43	-отсутствуют индивидуальные совмещенные шкафы (для уличной, домашней и рабочей одежды)	К, О, С				-установить индивидуальные шкафы высотой не более 1,3 м от пола, размером в плане 0,4 на 0,5 м, с рельефной нумерацией на контрастном фоне	-текущий ремонт	
	ОБЩИЕ требования к зоне				нет					нет	нет	

II Заключение по зоне:

Наименование структурно-функциональной зоны	Состояние доступности* (к пункту 3.4 Акта обследования ОСИ)	Приложение		Рекомендации по адаптации (вид работы) ** к пункту 4.1 Акта обследования ОСИ
		№ на плане	№ фото	
Санитарно-гигиенические помещения	ДЧ-В	нет	нет	Текущий ремонт

* указывается: ДП-В - доступно полностью всем; ДП-И (К, О, С, Г, У) – доступно полностью избирательно (указать категории инвалидов); ДЧ-В - доступно частично всем; ДЧ-И (К, О, С, Г, У) – доступно частично избирательно (указать категории инвалидов); ДУ - доступно условно, ВНД – недоступно (временно недоступно)

** указывается один из вариантов: не нуждается; ремонт (текущий, капитальный); индивидуальный; индивидуальные решения с ТСР; технические решения невозможны – организация альтернативной формы обслуживания

Комментарий к заключению: состояние доступности территории оценено как доступно частично всем, так как санитарно-гигиенические помещения не в полной мере оснащены необходимым оборудованием, для инвалидов категории (I) отсутствует система оповещения о пожаре. Для обеспечения условий доступности необходимо: подключить аварийное освещение замкнутых пространств, оборудовать душевые кабины сиденьями, унитазы спилками, установить откидные поручни, разместить световые мигающие оповещатели о пожаре.

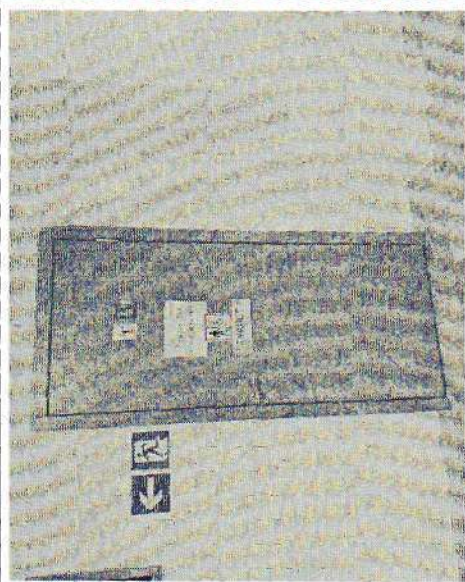


Фото 38. Туалетная комната

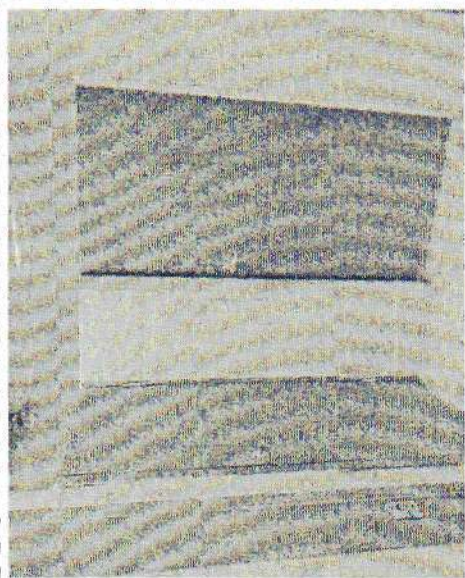


Фото 39. Туалетная комната

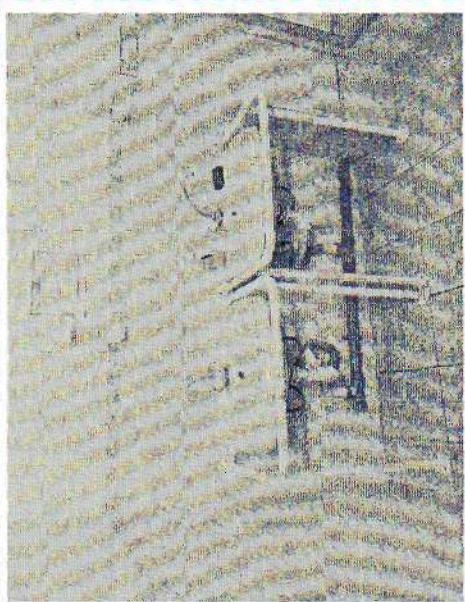


Фото 40. Туалетная комната



Фото 41. Туалетная комната



Фото 42. Туалетная комната

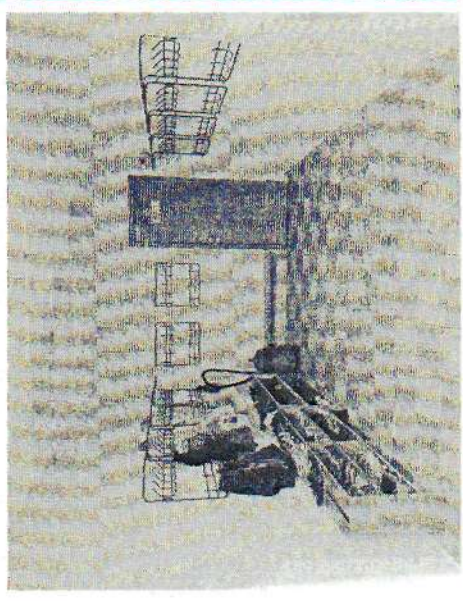


Фото 43. Гардеробная

**I Результаты обследования:
6. Системы информации на объекте**

Главный корпус учреждения расположенный по адресу: пгт. Междуреченский, ул. Комбинатская, дом № 2.

№ п/п	Наименование функционально-планировочного элемента	Наличие элемента			Выявленные нарушения и замечания		Работы по адаптации объектов	
		есть/нет	№ на плане	№ фото	Содержание	Значимо для инвалида (категория)	Содержание	Виды работ
6.1	Визуальные средства	есть	нет	нет	-не в полной мере оснащена система информации и сигнализации об опасности для инвалидов с нарушением слуха	К, О, С, Г, У	-выделить красвые (верхние и нижние) ступени лестницы и края пандусов цветом и фактурой -установить средства визуального информирования об опасности	-дооснащение системы информации и сигнализации
6.2	Акустические средства	есть	нет	нет	-отсутствуют звуковые маяки при входах, пересечениях путей	С	-установить звуковые маяки при входах, пересечениях путей	-текущий ремонт
6.3	Тактильные средства	есть	нет	нет	-отсутствуют рельефные поэтажные планы, мнемосхемы с расположением помещений на объекте -отсутствуют	С	-разместить рельефные поэтажные планы, мнемосхемы с расположением помещений на объекте -разместить тактильные	-текущий ремонт

				предупреждающие тактильные указатели перед препятствиями	предупреждающие перед дверными проемами и входами на лестницы и пандусы, перед поворотом коммуникационных путей	
ОБЩИЕ требования к зоне				-отсутствуют световые сигнализаторы об эвакуации в случае чрезвычайных происшествий	Г -установить световые сигнализаторы об эвакуации в случае чрезвычайных происшествий синхронно со звуковой сигнализацией	-текущий ремонт

II Заключение по зоне:

Наименование структурно-функциональной зоны	Состояние доступности* (к пункту 3.4 Акта обследования ОСИ)	Приложение		Рекомендации по адаптации (вид работы) ** к пункту 4.1 Акта обследования ОСИ
		№ на плане	№ фото	
Система информации на объекте	ДП-И (К, О, У) ДУ (С, Г)	пет	нет	Текущий ремонт

* указывается: ДП-В - доступно полностью всем; ДП-И (К, О, С, Г, У) – доступно полностью избирательно (указать категории инвалидов); ДЧ-В - доступно частично всем; ДЧ-И (К, О, С, Г, У) – доступно частично избирательно (указать категории инвалидов); ДУ - доступно условно, ВИД – недоступно (временно недоступно)

**указывается один из вариантов: не нуждается; ремонт (текущий, капитальный); индивидуальное решение с ТСП; технические решения невозможны – организация альтернативной формы обслуживания

Комментарий к заключению: состояние доступности территории оценено как доступно полностью избирательно в связи с тем, что для инвалидов категории (С, Г) не в полной мере обеспечена доступность системы средств информации. Для обеспечения условий

доступности необходимо: разместить информирующие обозначения помещений, разместить тактильные предупреждающие перед дверными проемами и входами на лестницы и пандусы, перед поворотом коммуникационных путей, разместить рельефные позегажные планы, мнемосхемы с расположением помещений на объекте, установить звуковые маяки при входах, пересечениях путей, установить сигнализаторы об эвакуации в случае чрезвычайных происшествий, установить средства визуального информирования об опасности.